

UNITA TERMINALI PER DIFFUSORI FORELLATI

AIR TERMINAL DEVICES FOR PERFORED DIFFUSERS



DESCRIZIONE

Le unità terminali per la diffusione dell'aria della serie UDF sono costituite da un diffusore forellinato quadro con plenum isolato completo di serranda di regolazione.

Le unità della serie UDF trovano applicazione a soffitto sia su controsoffitto che con impianto a vista per la mandata dell'aria.

Il plenum o cassa di calma, consente di eliminare o ridurre la non uniformità del profilo di velocità dell'aria proveniente dal condotto di alimentazione. In questo modo le caratteristiche di lancio del diffusore saranno conformi a quelle previste, senza asimmetrie o direzionalità causate da indesiderati gradienti di velocità.

La Cestaro Bernardo Srl è in grado di offrire in tempi brevi sia costruzioni standard che speciali su specifiche richieste costruttive e dimensionali del committente.

DESCRIPTION

The air terminal units of the series UDF are constituted by a perforated square face diffuser with insulated plenum complete of calibration damper.

The UDF series units are applicable on ceiling both false ceiling or distribution system at view for supply air.

The plenum or calm box, allows to eliminate or reduce the non-uniformity of the velocity profile of the air coming from the supply duct. In this way, the throw characteristics of the diffuser will comply with those laid without asymmetry or directionality caused by unwanted velocity gradients.

The Cestaro Bernardo Srl is able to offer in a short working times both standard and special constructions of dimensional and construction specifications required by the customer.

COSTRUZIONE E DIMENSIONI

DIFFUSORE

Materiale:	Acciaio (telaio in alluminio)
Finitura standard:	Verniciato a polvere bianco RAL 9010
Fissaggio:	con viti laterali

Per costruzioni speciali, la finitura superficiale può essere realizzata nei colori RAL fuori standard per verniciatura a polveri.

CONSTRUCTION AND SIZES

DIFFUSER

Material:	Steel (aluminum frame)
Standard finishing:	Powder painted white RAL 9010
Fixing:	by side screws

For special constructions, the surface finishing can be carried out in not standard RAL colours by powder painting.

PLENUM ISOLATO

Materiale: Acciaio zincato
 Isolamento: esterno
 Fissaggio: con viti
 Attacco: superiore
 Regolazione: con serranda di taratura
 Per costruzioni speciali il plenum può essere richiesto non isolato e attacco superiore.

MATERIALE TERMOISOLANTE

Polietilene adesivizzato in Classe "1" di reazione al fuoco (DM 26/06/1984). Applicazione standard esterna. Applicazione interna a richiesta.

LIMITI D'IMPEGO

Temperatura massima d'esercizio: 70 °C

DIMENSIONI

Standard quadri con attacco circolare superiore nelle combinazioni foro/attacco indicate in seguito.

INSULATED PLENUM

Material: Galvanized steel
 Isolation: outside
 Fixing: by screws
 Connection: upper side
 Regulation: by calibration damper
 For special constructions, the plenum can be supplied without isolation and with upper connection.

HEAT INSULATING MATERIAL

Polyethylene adhesive in Class "1" reaction to fire (DM 26/06/1984). External standard applying. Internal application on request.

LIMITS

Maximum operating temperature: 70 °C

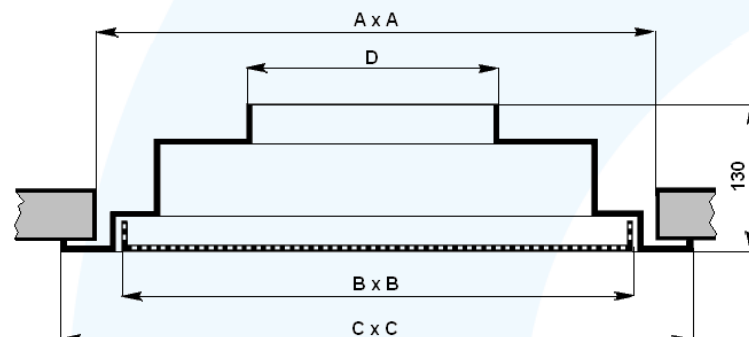
SIZES

Square standard with upper circular connection in the hole/connection sizes combination shown on the following.

Dimensioni diffusore – Diffuser sizes

p/n	□ A [mm]	∅ D [mm]	□ B [mm]	□ C [mm]
UDF 300/160	300	160	290	350
UDF 400/200	400	200	390	450
UDF 500/250	500	250	490	550
UDF 545/315	545	315	535	595
UDF 600/315	600	315	590	650

UDF

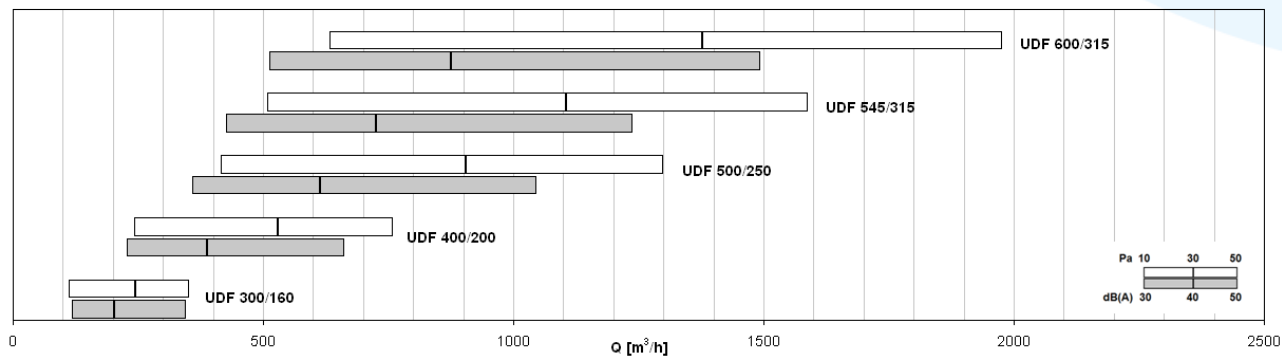


CARATTERISTICHE TECNICHE

TECHNICAL CHARACTERISTICS

SELEZIONE RAPIDA UDF

QUICK SELECTION UDF



Modello - Model	A _k [m ²]	Q [m ³ /h]		L _{WA} [dB(A)]		X(0,20) [m]		D _p [Pa]	
		min	max	min	max	min	max	min	max
UDF 300/160	0,0270	110	350	29	50	0,9	2,2	10	50
UDF 400/200	0,0562	240	760	31	53	1,2	3,2	10	50
UDF 500/250	0,0941	420	1300	33	54	1,6	4,1	10	50
UDF 545/315	0,1140	510	1590	33	55	1,7	4,6	10	50
UDF 600/315	0,1406	630	1980	34	55	1,9	5,1	10	50

Note - Notes

Perdite di carico in assenza di serranda – *Pressure drop without damper*

Lancio orizzontale isoterma con velocità terminale di 0,20 m/s – *Horizontal isothermal throw with terminal velocity of 0,20 m/s*

Livello sonoro espresso come livello di potenza sonora ponderato A – *Sound level express as sound power level A-weighting*

CODIFICHE

CODES

ESEMPIO

Unità terminale per la diffusione dell'aria modello UDF 400/200 costituita da diffusore quadro forellato colore bianco RAL 9010 di dimensioni 390x390 completo di plenum isolato standard in acciaio zincato e attacco superiore da 200 mm.

EXAMPLE

Terminal unit for air distribution UDF 400/200 model consists of holes square diffuser painted RAL 9010 with dimensions 390x390, with standard insulated plenum made of galvanized steel with upper connection of 200 mm.

Unità terminale per la diffusione dell'aria - Air terminal device	Diffusore circolare - Circular diffuser	Dimensione nominale - Nominal size	Dimensione attacco - Connection size	Finitura standard - Standard finishing	Finitura speciale - Special finishing	Con serranda a farfalla - With butterfly damper	Senza serranda - Without damper	Plenum in acciaio zincato - Galvanized steel plenum	Plenum in acciaio inox - Stainless steel plenum	Plenum isolato - Isolated plenum	Plenum non isolato - Not isolated plenum	Attacchi laterali - Side connections	Attacchi posteriore - Rear connections	Numero attacchi - Number connections
UD	F	???	???	B	S	B	N	Z	X	I	N	L	P	?
UD	F	400	200	B		N		Z		I		P		1

LISTINO PREZZI / PRICE LIST

p/n	[€]
UDF 300/160 BZNIP1	n.a.
UDF 400/200 BZNIP1	n.a.
UDF 500/250 BZNIP1	n.a.
UDF 545/315 BZNIP1	n.a.
UDF 600/315 BZNIP1	n.a.

Note - Notes

Prezzi su altre costruzioni o costruzioni speciali disponibili a richiesta / Prices of other versions or for special constructions are available on request.